

RETOS & ACTUALIDADES MEDICAS

de ODONTOLOGÍA MORFOFUNCIONAL

EDITORIAL

Lamentablemente todavía existen muchas personas que piensan que la labor del odontólogo se circunscribe a solo tapar, extraer dientes y confeccionar aparatos protésico dentarios y no esperan nada mas. Se satisfacen con un rápido examen bucal con un espejo y un explorador; por lo tanto, una consulta odontológica no tiene valor ni siquiera económico.

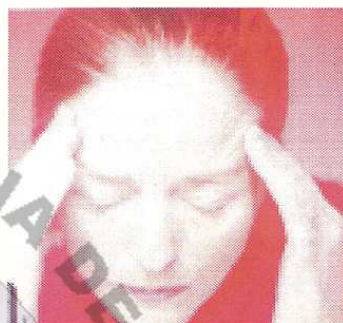
Nuestro Boletín, como deber, pone en conocimiento de la comunidad que el campo de acción del odontólogo no se limita a la aplicación tecnológica de sustitutos de elementos dentarios ya destruidos por la enfermedad. La frontera odontológica se ha ampliado desde la prevención odontológica prenatal hasta el diagnóstico y el tratamiento de todas las afecciones que se manifiestan en la cavidad bucal que de manera directa o indirecta tienen relación fisiológica, patológica y terapéutica con otras enfermedades generales.

Tal es el caso de las MIGRAÑAS información que ponemos en su consideración.

MIGRAÑA

Una entidad clínica dolorosa que muestra un alto índice estadístico en la patología médica es el dolor de cabeza conocido como migraña. Quienes la sufren la consideran como el «dolor asesino» que les arruina más de un día muchas veces.

Este dolor de cabeza se presenta en forma de accesos periódicos y repetidos, pudiendo ser causado por variaciones



El dolor es casi siempre en un solo lado del cráneo

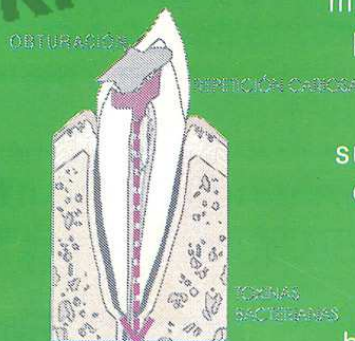
del diámetro de los vasos sanguíneos craneales o por fenómenos funcionales nerviosos de la regulación vascular cerebral

La migraña se acompaña con trastornos visuales en forma de rápidos centelleos cromáticos (colores) y con vómitos y sensación de mareo.

obturaciones ennegrecidas

son un riesgo

Muchas son las causas favorecedoras de los ataques de migraña. Algunas de ellas, determinadas por exámenes morfofuncionales del ÓRGANO BUCAL, nos señalan que no se debe dejar de considerar a los focos de infección localizados generalmente en viejas caries dentarias y remanentes radiculares.



Un examen odontológico minucioso realizado en pacientes que sufrían de migraña permitió descubrir caries subyacentes en piezas dentarias obturadas y por lo mismo no sospechosas de ser focos de intoxicación bacteriana. Al eliminar estos y otros focos recidivantes, las migrañas desaparecieron en forma espectacular

agradecemos la valiosa colaboración de:

INVERSIONES ARAUJO